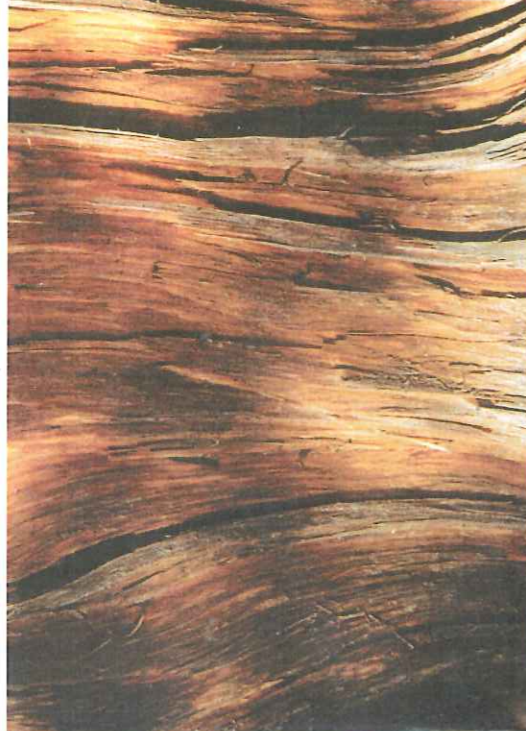


"LE MOULIN COTANT"
 Gîte de 10 places
 41, rue de la Chenale
 Fontenoy-le-Château
 Tél. 03 29 36 29 29
 Fax 03 29 36 29 20

Office National des Forêts
 Département de la Moselle



Station verte de vacances située dans la région naturelle de la Vôge, FONTENOY-LE-CHATEAU est l'une des communes les plus importantes du canton. Elle est caractérisée par un patrimoine historique riche, un cadre rustique, un milieu naturel diversifié, ainsi qu'un tourisme vert en plein renouveau.

Au cours de vos promenades, vous pourrez découvrir les vestiges de ce passé, arpenter les anciennes voies romaines, profiter des nombreuses activités de loisirs proposées localement (promenade à cheval ou en roulotte, croisière en bateau mouche sur le canal de l'Est, location de bateau au port de Fontenoy, VTT, etc...).

Vous goûterez aux plaisirs d'une nature encore préservée : l'agriculture y est traditionnelle, les forêts feuillues majestueuses, riches en gibier, en oiseaux et en cours d'eau poissonneux.

Ancien comté de Lorraine, cité historique, FONTENOY-LE-CHATEAU possède un réseau de sentiers balisés particulièrement dense : pistes cavalières, circuits VTT, mais aussi sentiers pédestres. Plusieurs sites d'accueil du public vous sont proposés, dont les abris forestiers de Saint-Georges et des Fontaines Chaudes. A proximité du hameau des Baraques, vous trouverez le site de l'arboretum de la Pipée.



DES SENTIERS POUR TOUS

Des circuits balisés vous invitent à découvrir d'autres lieux tout aussi intéressants et variés : chapelles, points de vue, étangs, sources chaudes, fontaines...

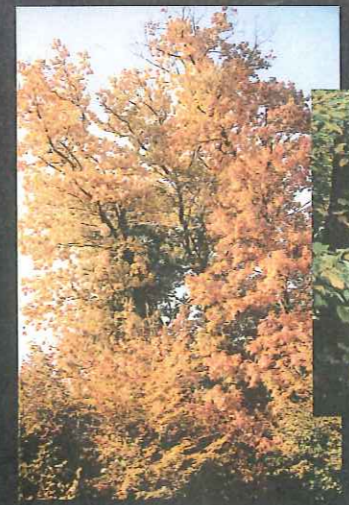
Balisé depuis l'arboretum :

Le circuit des Fontaines Chaudes (source naturelle contenant à 24° C, dans une zone de failles géologiques), combiné avec le circuit du Pain de Sucre (remarquable par ses hêtres atteignant une hauteur de 48 m). Ce premier circuit vous guide vers les Fontaines Chaudes et un abri pour pique-nique par le hameau des Baraques. Sachez que ce site recèle de nombreuses espèces animales et végétales fragiles, qu'il est nécessaire de protéger. Ce sentier vous mène en outre vers des futaies de hêtres parmi les plus hautes de France et vers des chênes plus ou moins centenaires. Quelques points de vue remarquables sont situés sur ce parcours. La tempête de 1999 a occasionné des ravages importants dans ce secteur forestier.

Balisés depuis le camping :

Le circuit des étangs et des Grandes Manches (en référence à la hauteur étonnante des arbres).
 Le circuit de Saint-Georges (avec sa chapelle élevée en mémoire de la mort de deux frères).

Ces deux itinéraires débutent au camping municipal (point d'information) et traversent de magnifiques forêts réputées surtout pour leurs chênes de qualité. Le circuit des Grandes Manches longe les splendides étangs des Arsondioux et des Breuillors, aborde de véritables futaies "cathédrales" et passe près de la chapelle de la Vierge du Bois Banni (lieu de pèlerinage). Celui de Saint-Georges vous mène à la chapelle du même nom, puis à un abri forestier pour pique-nique avant de rejoindre le village. Là, vous pourrez visiter le musée de broderie, le vieux Fontenoy avec pont et tourelle, l'église du XVème siècle, ainsi que le port de plaisance. Il remonte ensuite vers le camping en longeant les ruines du château.



UN ARBORETUM PROCHE DE LA NATURE

Implanté au cœur d'un massif forestier de 1050 hectares, le site de l'arboretum vous permettra d'observer de nombreuses espèces d'arbres, arbustes et plantes herbacées de nos bois.

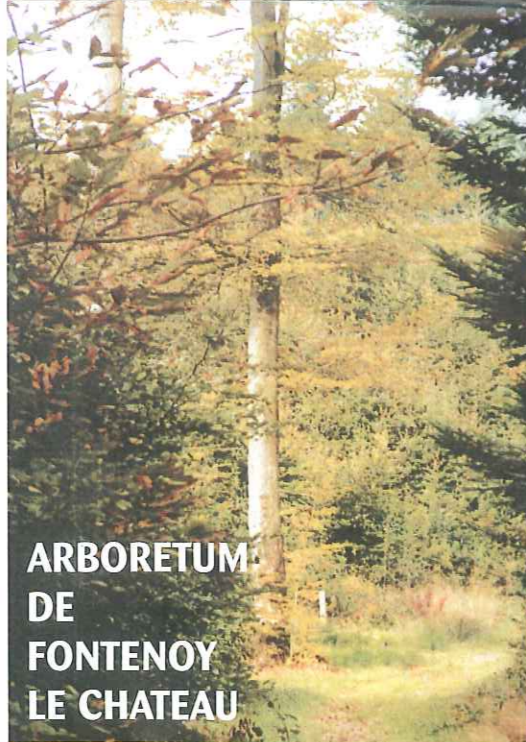
D'origine naturelle, le bouquet de grands arbres trônant majestueusement au milieu d'une parcelle de jeunes semis a subi les assauts de la tempête du 26 décembre 1999. Tout au long du parcours, de jeunes plants résineux et feuillus suscitent la curiosité des visiteurs. Ils côtoient des arbustes et plantes variés, dont certains sont rares, dans un cadre naturel simple et authentique.

Au détour d'un bosquet, vous aurez peut-être la chance d'apercevoir un chevreuil, dont l'abolement ne manquera pas de vous surprendre ! De très nombreux oiseaux volent de branche en branche et accompagnent de leurs chants mélodieux mais énigmatiques les ornithologues de passage... D'autres animaux se dérobent à vos regards ; à vous de percer les petits secrets de leur vie diurne.

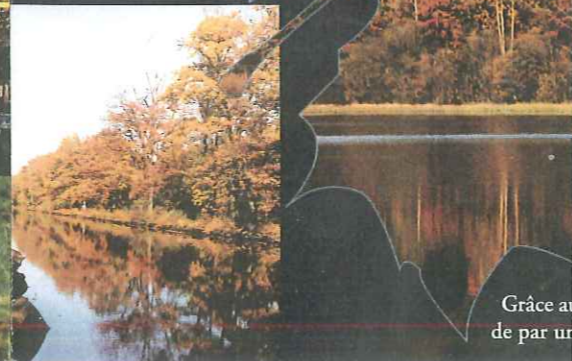
Au fil des saisons, vous découvrirez les jeunes feuilles d'un vert tendre, le parfum des fleurs et des différents pollens, le ramage des oiseaux, la saveur des fruits sauvages et des champignons, l'écorce rugueuse des vieux chênes.

Profitez de cette promenade pour vous immerger totalement dans le milieu naturel, éveillez et sollicitez vos cinq sens ! Vous en sortirez pleinement détendus.

Grâce aux aires aménagées à cet effet, vous pourrez prolonger la balade par un pique-nique.



ARBORETUM DE FONTENOY LE CHATEAU





L'aulne glutineux (*Alnus glutinosa*)

est ainsi nommé car les jeunes feuilles sont légèrement collantes au printemps. Cet arbre pousse près des cours d'eau, des étangs, dans les zones humides. On le reconnaît à ses bourgeons violacés, ses feuilles tronquées au sommet et ses fruits, appelés strobiles, semblables à de minuscules "pommes de pin".

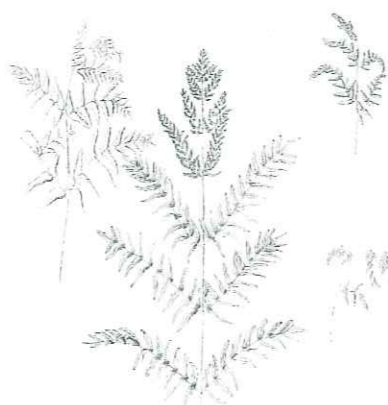
Le ginkgo (*Ginkgo biloba*)

est originaire de Chine. Contrairement aux apparences, il fait partie des gymnospermes, comme le sapin et l'épicéa ! Ses feuilles prennent une belle couleur jaune d'or en automne, d'où son nom "d'arbre aux quarante écus". Il existe des pieds mâles et des pieds femelles. Le "fruit" dégage une odeur nauséabonde, c'est pourquoi on plante le plus souvent des arbres mâles.



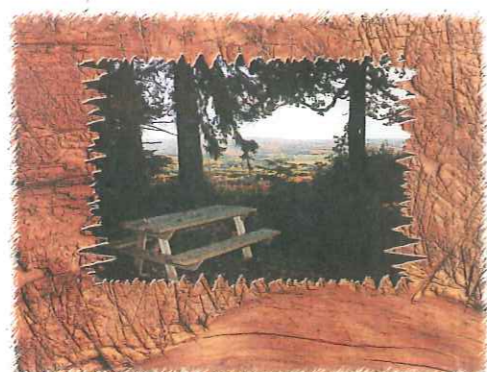
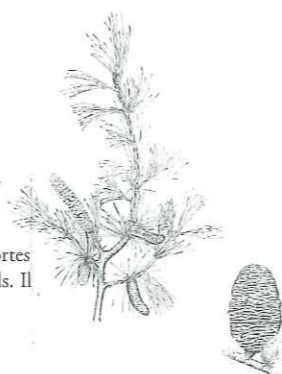
L'osmonde royale (*Osmunda regalis*)

est une très belle fougère de grande taille, pouvant atteindre une hauteur de 2 m. Elle est protégée en Lorraine depuis 1994. La cueillette et l'arrachage en sont donc interdits. Elle se rencontre à proximité des sources. Les fructifications, appelées sporanges, forment des panicules de couleur beige rosé au sommet des tiges fertiles.



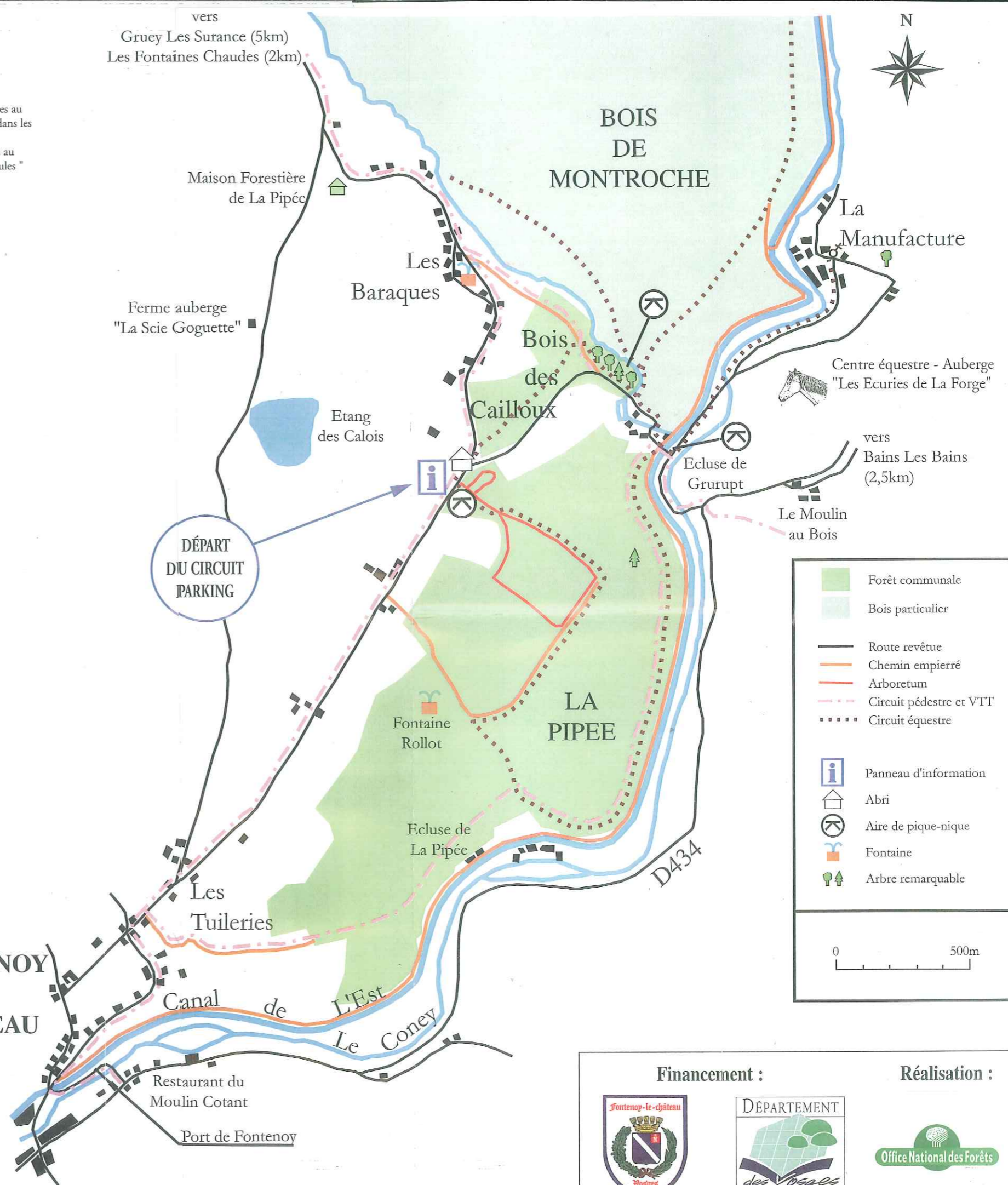
Le cèdre de l'Atlas (*Cedrus atlantica*)

est originaire des montagnes d'Afrique du Nord. Les aiguilles sont groupées en rosettes sur les rameaux courts et isolées sur les rameaux longs. Cet arbre rustique tolère les hivers froids et les fortes sécheresses, et peut s'adapter à des sols superficiels. Il résiste bien à la pollution urbaine. Son bois, très odorant, éloigne les insectes.



vers
Gruey Les Surance (5km)
Les Fontaines Chaudes (2km)

FONTENOY
LE
CHATEAU



Financement :

Réalisation :

Illustrations : ONF-C. POIROT